



**КОМИТЕТ ИМУЩЕСТВЕННЫХ ОТНОШЕНИЙ  
АДМИНИСТРАЦИИ ПЕРМСКОГО МУНИЦИПАЛЬНОГО ОКРУГА**

**РЕШЕНИЕ**

о размещении объектов № 1130

Пермский край  
Пермский округ

02.06.2023

Комитет имущественных отношений администрации Пермского муниципального округа разрешает Акционерному обществу «Газпром газораспределение Пермь» (ИНН 5902183841, ОГРН 1025900512670, почтовый адрес: 614000, г. Пермь, ул. Петропавловская, 43)

размещение объекта «Газопровод-ввод до границы земельного участка по адресу: с. Фролы, кадастровый номер земельного участка 59:32:3430001:1213 (газопровод давлением до 1,2 Мпа, для размещения которого не требуется разрешения на строительство)».

на землях муниципальной собственности.

на срок 1 год с 02.06.2023г. по 01.06.2024г.

Местоположение: Пермский край, Пермский муниципальный округ, с. Фролы, ул. Фроловская, пер. Профессорский.

Приложение: схема предполагаемых к использованию земель или части земельного участка.

Особые условия использования:

1) При установке газопровода учесть параметры ширины проезда улично-дорожной сети, во избежание сужения полосы отвода дороги.

2) При условии получения разрешения на производство земляных работ.

Заместитель председателя комитета,  
начальник отдела муниципального  
земельного контроля



М.В. Королева

(подпись, печать)



### Схема предполагаемых к использованию земель или части земельного участка

Объект: "Газопровод-ввод до границы земельного участка по адресу: с. Фролы, кадастровый номер земельного участка 59:32:3430001:1213"

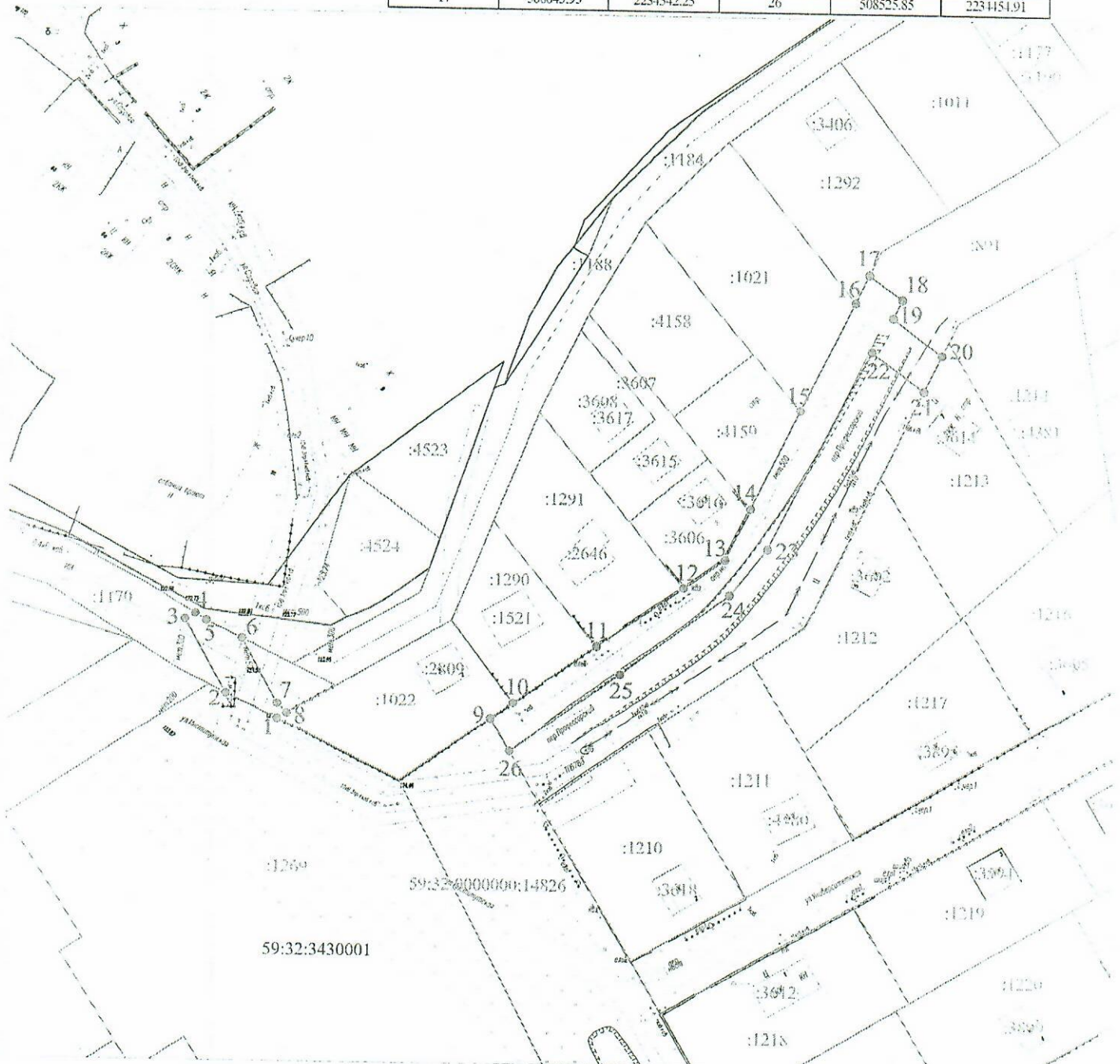
Местоположение: Пермский край, Пермский муниципальный округ, с. Фролы, ул. Фроловская, пер. Профессорский

Площадь земель или части земельного участка, кв.м.: 1708

Категория земель: земли населённых пунктов

Вид разрешенного использования земельного участка: отсутствует

№ точки границы	Каталог координат (МСК-59), м		№ точки границы	Каталог координат (МСК-59), м		№ точки границы	Каталог координат (МСК-59), м	
	X	Y		X	Y		X	Y
1	508533.40	2234397.65	9	508534.04	2234450.08	18	508640.03	2234550.49
2	508539.70	2234385.12	10	508538.01	2234455.67	19	508635.42	2234548.26
3	508558.16	2234374.90	11	508552.51	2234476.29	20	508626.11	2234560.43
4	508559.57	2234377.43	12	508567.52	2234497.62	21	508617.04	2234556.05
5	508557.81	2234380.26	13	508574.67	2234507.78	22	508626.81	2234543.05
6	508553.43	2234388.97	14	508587.15	2234513.80	23	508577.43	2234518.07
7	508537.19	2234397.65	15	508611.86	2234525.75	24	508565.87	2234508.89
8	508534.79	2234400.00	16	508639.06	2234538.91	25	508545.54	2234482.10
			17	508645.95	2234542.25	26	508525.85	2234454.91



Масштаб 1:1000

- Условные обозначения:
- граница предполагаемых к использованию земель или части земельного участка
  - граница земельного участка ранее учтенного в ЕГРН
  - граница кадастрового квартала
  - кадастровый номер квартала
  - кадастровый номер земельного участка в кадастровом квартале
  - проектируемый газопровод-ввод
  - существующий газопровод

Описание границ смежных землепользователей:  
 от т.1 до т.2 - земельный участок с кадастровым номером 59:32:3430001:1269  
 от т.4 до т.6 - земли неразграниченной государственной (муниципальной) собственности  
 от т.8 до т.1, от т.9 до т.10 - земельный участок с кадастровым номером 59:32:3430001:1022  
 от т.10 до т.11 - земельный участок с кадастровым номером 59:32:3430001:1290  
 от т.11 до т.12 - земельный участок с кадастровым номером 59:32:3430001:1291  
 от т.12 до т.14 - земельный участок с кадастровым номером 59:32:3430001:3606  
 от т.14 до т.15 - земельный участок с кадастровым номером 59:32:3430001:1459  
 от т.15 до т.16 - земельный участок с кадастровым номером 59:32:3430001:1021  
 от т.16 до т.17 - земельный участок с кадастровым номером 59:32:3430001:1292  
 от т.20 до т.21 - земельный участок с кадастровым номером 59:32:3430001:1213  
 от т.26 до т.9 - земельный участок с кадастровым номером 59:32:0000000:14826

Заявитель Косачев О.В., по доверенности  
 (подпись, расшифровка (наименование) МП № 1853 от 28.12.2022  
 (для юридических лиц и ИП) Вруко